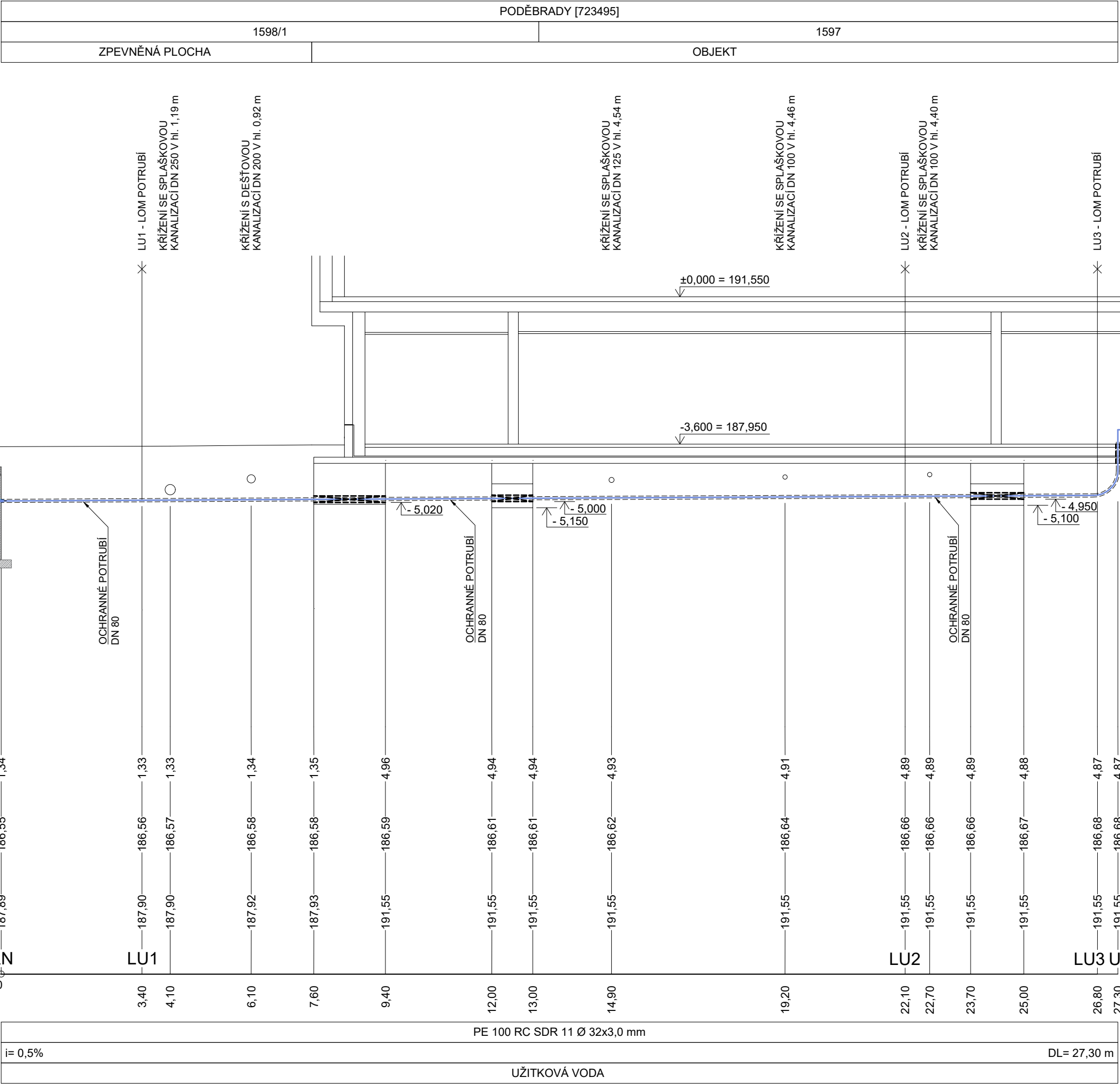


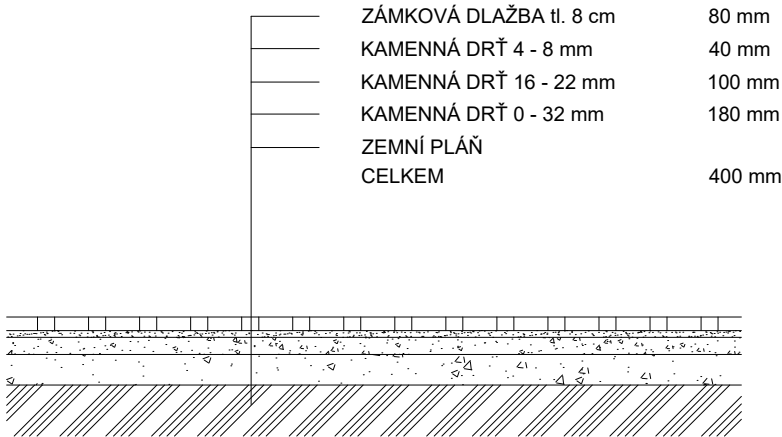
K.Ú.  
PARC. Č.  
POVRCH

PODÉLNÝ PROFIL  
UŽITKOVÉ VODY  
Z RN DO OBJEKTU  
MĚŘ: 1:100/100

RN - BETONOVÁ RETENČNÍ NÁDRŽ  
ROZMĚRY PNO 240/580/193/14 BZP  
MAXIMÁLNÍ HLADINA V RN 22,00 m³  
RETENČNÍ OBJEM 18,90 m³  
RETENČNÍ OBJEM PRO  
ZÁVLAHU 3,10 m³



## ŘEZ ODSTAVNOU PLOCHOU



### LEGENDA HMOT



Tato dokumentace je duševním vlastnictvím chráněným platnými zákony. Nesmí být bez předchozího písemného souhlasu autora kopírována, rozmnožována, upravována a zpřístupněna třetím osobám. I Projektant při návrhu, výpočtu a vypracování projektové dokumentace předpokládal, že stavba bude prováděna dle platných norem ČSN. I Textová část je nedílnou součástí dokumentace. I Veškeré rozměry konstrukcí jsou uvedeny ve skladebných rozměrech. I Stavbu dle této projektové dokumentace musí provádět odborná firma k tomu ze zákona způsobilá.



LAPLAN

LAPLAN a.s., Cejl 504/38, 602 00 Brno  
IČO: 292 01 691, laplan.cz  
ID datové schránky: f9umfsq

Tělocvična ZŠ TGM Poděbrady

Název stavby				
Školní 556/II, Poděbrady II, 290 01 Poděbrady				
Místo				
Město Poděbrady, Jiřího náměstí 20/I, 290 31 Poděbrady				
Stavebník				
S0.02.2 – Likvidace dešťových vod,areálová splašková kanalizace a užitková voda				
Stavební objekt				
D.1.4.1 Užitková voda				
Část dokumentace				
provádění stavby				
Stupeň dokumentace				
Užitková voda–Podélný profil		1:100/100 840/594 mm		
Název výkresu		Měřítko	Formát	
D.1.4.1.3	00	01/2025	mm	36–2308
Číslo výkresu	Revize	Datum	Kótováno	Číslo zakázky Sada

0,000 = 191,55 m n. m. – B.p.v.

Ing. Filip Vacek  
Projektant HIP  
Projekční kancelář PROJEKT 315 s.r.o.  
Vypracoval  
Ing. František Kořistka  
Odpovědný projektant

